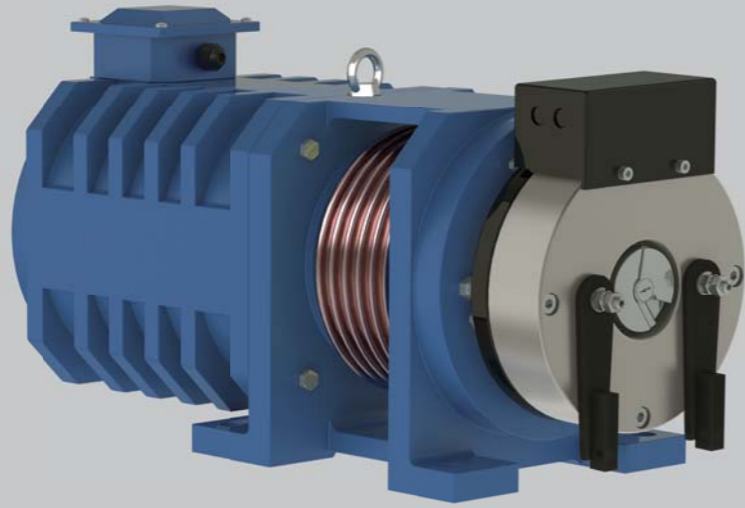


# MONA180A

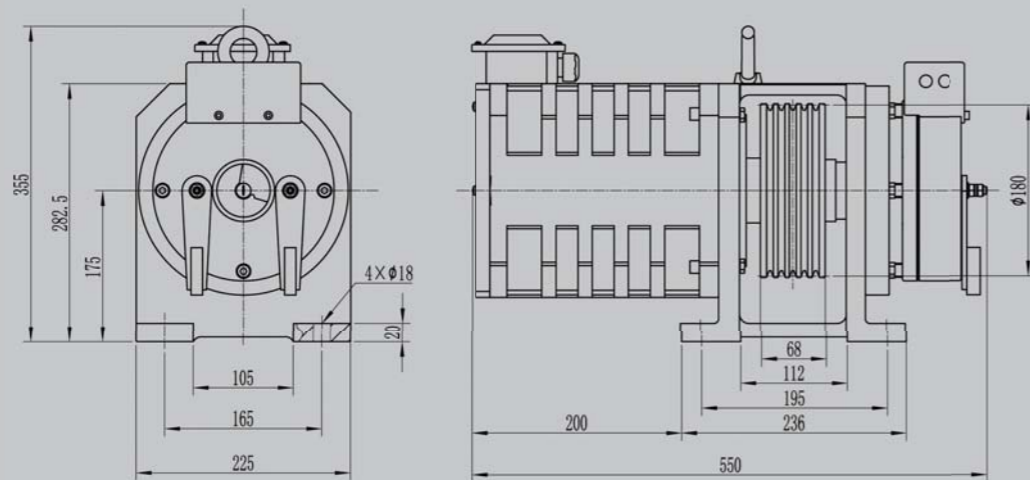
Permanent Magnet Synchronous Gearless Traction Machine  
永磁同步无齿轮曳引机



电源电压	Voltage	220V / 380V	曳引比	Roping	2:1
额定载重	Elv.Load	(320~450)kg	额定梯速	Elv.Speed	(0.4~1.0)m/s
曳引轮节径	Sheave Diam	180mm	工作制	Duty	S5-40%
防护等级	IP Code	IP41	最大轴静载	Max. Static Load	2000kg
绝缘等级	Ins.Class	F	自重	Weight	140kg
制动器	Brake	DC110V 2.4A			

※ 制动器的电压值表示启动及维持电压。 Brake voltage corresponds to its Start&Sustaining voltage.

## 安装尺寸图 DIMENSIONS



## 规格表 SPEC.SHEET

型号	规格	额定载重	额定梯速	曳引轮节径	曳引轮绳槽	电源电压	额定电流	额定功率	额定转速	额定频率	额定转矩	电机极数	切口角
Type	Spec.	Elv. Load	Elv. Speed	Sheave Dia.	Sheave Groove	Voltage	Current	Power	Speed	Freq.	Torque	Poles	β Angle
		kg	m/s	mm		V	A	kW	r/min	Hz	N·m		°
MONA180A	320-0.4	320	0.4	180	4×Φ6×12	220	6	0.9	85	11.3	100	16	
						380	4						
MONA180A	320-0.5	320	0.5	180	4×Φ6×12	220	6	1.1	106	14.1	100	16	
						380	4						
MONA180A	320-0.63	320	0.63	180	4×Φ6×12	220	6	1.4	134	17.9	100	16	
						380	4						
MONA180A	320-1.0	320	1.0	180	4×Φ6×12	220	9	2.2	212	28.3	100	16	
						380	6						
MONA180A	400-0.4	400	0.4	180	5×Φ6×12	220	7	1.1	85	11.3	120	16	
						380	4						
MONA180A	400-0.5	400	0.5	180	5×Φ6×12	220	7	1.3	106	14.1	120	16	
						380	5						
MONA180A	400-0.63	400	0.63	180	5×Φ6×12	220	7	1.8	134	17.9	130	16	
						380	5						
MONA180A	400-1.0	400	1.0	180	5×Φ6×12	220	11	2.7	212	28.3	120	16	
						380	7						
MONA180A	450-0.4	450	0.4	180	5×Φ6×12	220	8	1.2	85	11.3	140	16	
						380	5						
MONA180A	450-0.5	450	0.5	180	5×Φ6×12	220	8	1.6	106	14.1	140	16	
						380	6						
MONA180A	450-0.63	450	0.63	180	5×Φ6×12	220	8	2.0	134	17.9	140	16	
						380	6						
MONA180A	450-1.0	450	1.0	180	5×Φ6×12	220	13	3.1	212	28.3	140	16	
						380	8						

注 Remark:

- 1、本机用于无机房。 The machine is used for machine roomless.
- 2、样本切口角为推荐值，可根据实际工况要求选择切口角度。 The above is recommended value of cut angle, it's optional according to practical condition.

90