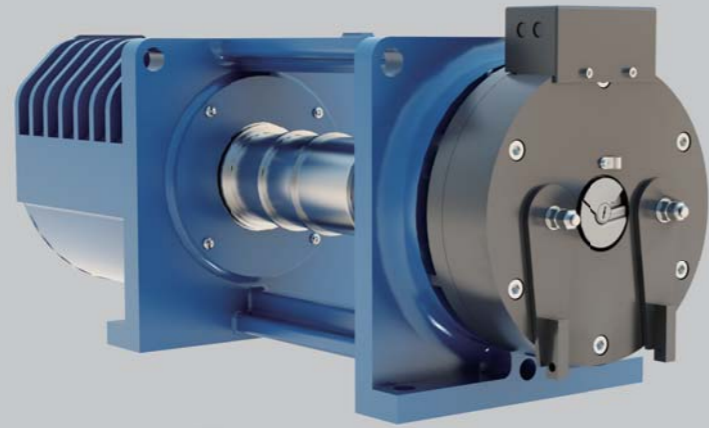


MGD100A

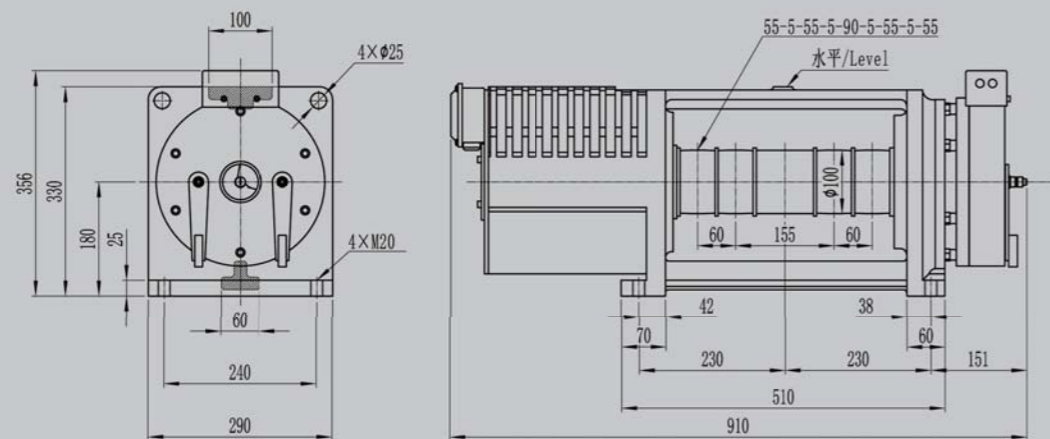
Permanent Magnet Synchronous Gearless Traction Machine-Belt Type
永磁同步无齿轮钢带曳引机



电源电压	Voltage	380V	曳引比	Roping	2:1
额定载重	Elv.Load	(630~1050)kg	额定梯速	Elv.Speed	(0.5~1.75)m/s
钢带轮直径	Sheave Diam	100mm	工作制	Duty	S5-40%
防护等级	IP Code	IP41	最大轴静载	Max. Static Load	3000kg
绝缘等级	Ins.Class	F	自重	Weight	210kg
制动器	Brake	DC110V 2.4A			

※ 制动器的电压值表示启动及维持电压。 Brake voltage corresponds to its Start&Sustaining voltage.

安装尺寸图 DIMENSIONS



规格表 SPEC.SHEET

型号	规格	额定载重	额定梯速	钢带轮直径	钢带槽	额定电流	额定功率	额定转速	额定频率	额定转矩	电机极数
Type	Spec.	Elv. Load	Elv. Speed	Sheave Dia.	Groove	Current	Power	Speed	Freq.	Torque	Poles
		kg	m/s	mm		A	kW	r/min	Hz	N·m	
MGD100A	630-0.5	630	0.5	100	3×55	7	2.2	191	25.5	110	16
MGD100A	630-0.63	630	0.63	100	3×55	7	2.8	241	32.1	110	16
MGD100A	630-1.0	630	1.0	100	3×55	10	4.4	382	50.9	110	16
MGD100A	630-1.5	630	1.5	100	3×55	17	6.6	573	76.4	110	16
MGD100A	630-1.75	630	1.75	100	3×55	17	7.7	668	89.1	110	16
MGD100A	800-0.5	800	0.5	100	4×55	8	2.6	191	25.5	130	16
MGD100A	800-0.63	800	0.63	100	4×55	8	3.3	241	32.1	130	16
MGD100A	800-1.0	800	1.0	100	4×55	12	5.2	382	50.9	130	16
MGD100A	800-1.5	800	1.5	100	4×55	20	7.8	573	76.4	130	16
MGD100A	800-1.75	800	1.75	100	4×55	20	9.1	668	89.1	130	16
MGD100A	1000-0.5	1000	0.5	100	4×55	10	3.4	191	25.5	170	16
MGD100A	1000-0.63	1000	0.63	100	4×55	10	4.3	241	32.1	170	16
MGD100A	1000-1.0	1000	1.0	100	4×55	16	6.8	382	50.9	170	16
MGD100A	1000-1.5	1000	1.5	100	4×55	26	10.2	573	76.4	170	16
MGD100A	1000-1.75	1000	1.75	100	4×55	26	11.9	668	89.1	170	16
MGD100A	1050-0.5	1050	0.5	100	4×55	11	3.6	191	25.5	180	16
MGD100A	1050-0.63	1050	0.63	100	4×55	11	4.5	241	32.1	180	16
MGD100A	1050-1.0	1050	1.0	100	4×55	17	7.2	382	50.9	180	16
MGD100A	1050-1.5	1050	1.5	100	4×55	27	10.8	573	76.4	180	16
MGD100A	1050-1.75	1050	1.75	100	4×55	27	12.6	668	89.1	180	16

注 Remark:

1、本机用于无机房。 The machine is used for machine roomless.